



Het b este

Kinderdagverblijf

voor uw kind!

Gemeente Almere



1. Praktische zaken

Bent u op zoek naar een kinderdagverblijf voor uw kind? Deze folder helpt u om beter zicht te krijgen op hoe in een kinderdagverblijf met uw kind wordt omgegaan en of dat bij uw wensen past. Ga in elk geval minstens één keer, maar liever nog twee keer, samen met uw kind, kijken in het kinderdagverblijf dat u wilt kiezen. U kunt zich daarbij de volgende vragen stellen:

- Is er plaats?
- Wat zijn de kosten?
- Wat zijn de opvang/openingstijden?
- Zijn de dagen vast of flexibel?
- Is het mogelijk om uw kind hele of halve dagen te brengen?
- Is er een minimum aantal dagen dat u af moet nemen?



Kinderopvangtoeslag

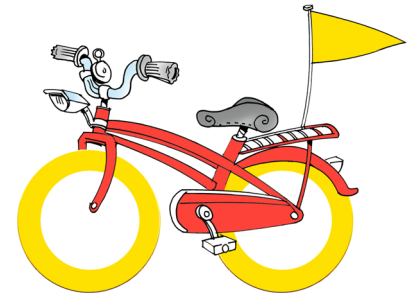
Alleen als u de zorg voor uw kinderen combineert met werk, studie of een re-integratietraject en gebruik maakt van een kinderdagverblijf dat geregistreerd is in het Landelijk Register Kinderopvang en Peuterspeelzalen (www.landelijkregisterkinderopvang.nl), kunt u gebruik maken van de inkomensafhankelijke kinderopvangtoeslag die uitgekeerd wordt door de Belastingdienst. Zie ook: www.toeslagen.nl

2. Gezondheid en veiligheid

U kunt ervan uitgaan dat uw kind in het kinderdagverblijf in een veilige en gezonde omgeving is. Om een indruk te krijgen over de manier waarop de fysieke veiligheid en gezondheid in dit kinderdagverblijf geregeld zijn, kunt u kijken en vragen naar:



- Welke ruimten zijn er om binnen en buiten te spelen en om te slapen?
- En zien deze er schoon en opgeruimd uit?
- Hoe zorgt dit kinderdagverblijf voor een veilige omgeving voor uw kind?
- Wat gebeurt er als uw kind ziek is?
- Wat krijgt uw kind te eten en te drinken?
- Gaat uw kind regelmatig naar buiten? Hoe vaak? Wat doet het dan?
- Zijn er momenten op een dag dat een medewerker alleen is met uw kind?
- Is er een vertrouwenspersoon met wie u kunt praten als u zich zorgen maakt over uw kind of over de medewerkers?



3. Emotionele veiligheid

Uw kind moet zich veilig en geborgen voelen in het kinderdagverblijf. Uw kind moet het naar zijn/haar zin hebben. De pedagogisch medewerkers (leidsters) spelen hierin de belangrijkste rol. Om een indruk te krijgen over hoe de emotionele veiligheid in dit kinderdagverblijf geregeld is, kunt u kijken en vragen naar:



- Op welke manier kunt u samen met uw kind wennen aan het kinderdagverblijf?
- Hoeveel kinderen zijn er in de groep van uw kind? Welke leeftijd hebben de kinderen?
- Hoeveel leidsters werken er per groep? Ziet uw kind dagelijks/wekelijks dezelfde leidsters?
- Hoe ziet het dagritme eruit in dit kinderdagverblijf?
- Op welke manier wordt er rekening gehouden met het slaap- en eetritme van uw kind?
- Heeft uw kind een eigen bedje in dit kinderdagverblijf?
- Hoe gaan de medewerkers met de kinderen om (praten, kijken en luisteren)?
- Hoe wordt er omgegaan met uw eigen suggesties over opvoeden?
- Wat zijn de mogelijkheden om in de groep te kijken hoe het met uw kind gaat?

4. Ontwikkeling van uw kind

De kinderopvang draagt bij aan de ontwikkeling van uw kind: kijken, horen, voelen, bewegen, taal, ordenen, leren samen spelen en zichzelf ontdekken. Om een indruk te krijgen over de manier waarop de stimulering van de ontwikkeling van uw kind in dit kinderdagverblijf is geregeld, kunt u kijken en vragen naar:

- Spreken de medewerkers in dit kinderdagverblijf goed Nederlands?
- Welke activiteiten worden per dag aangeboden?
- Welke informatie krijgt u elke dag over uw kind?
- Zijn er oudergesprekken? Hoe vaak? Wat wordt er besproken?
- Hoe wordt er omgegaan met vragen, opmerkingen en zorgen over uw kind?



Kiezen voor kwaliteit

De antwoorden op de voorafgaande vragen geven u een indruk over hoe er in dit kinderdagverblijf wordt omgegaan met uw kind. Stelt u zich als u weer thuis bent vooral deze vraag:

Past dit kinderdagverblijf bij mij en bij mijn kind?

Alle kinderdagverblijven moeten aan landelijke kwaliteitseisen voldoen. Dit is geregeld in de Wet kinderopvang. De eisen zijn onder andere:

- Alle leidsters hebben ten minste een diploma op mbo-3 niveau.
- Het maximum aantal kinderen per groep en per medewerker is gebaseerd op de leeftijd van de kinderen.
- Het maximum aantal medewerkers dat uw kind wekelijks ziet
- De inrichting van de binnen- en buitenruimten past bij de leeftijd van de kinderen.

De GGD toetst op naleving van wettelijke kwaliteitseisen in opdracht van de gemeente Almere. Op de website van het Landelijk Register Kinderopvang en Peuterspeelzalen staan alle GGD-inspectierapporten, zie www.landelijkregisterkinderopvang.nl. De gemeente heeft de taak te handhaven als er niet aan de wettelijke eisen wordt voldaan.



Meer informatie

Over kinderopvang

www. almere.nl/kinderopvang
kinderopvang.nl
boink.info

Hulp bij het kiezen van een kinderdagverblijf

www. kinderopvangkaart.nl
kinderdagverblijven-vergelijken.nl
kinderopvangonline.nl
almere.nl/kinderopvang
landelijkregisterkinderopvang.nl



Colofon

www.almere.nl/kinderopvang

Deze brochure is gemaakt in opdracht van de gemeente Almere. Deze brochure is gebaseerd op de gelijknamige brochure van de gemeente Amsterdam, waaraan is meegewerkt door Belangenvereniging ouders in de kinderopvang (BOInK), het Oudercommissie Netwerk Kinderopvang Amsterdam (ONKA), 13 kinderopvangorganisaties en emeritus hoogleraar Louis Tavecchio.

Vormgeving: Communicatie, team Vormgeving

Drukwerk: Repro

Verspreiding: via scholen, OKC

Downloaden via www.almere.nl/kinderopvang

Gemeente Almere

